

Einfach näher dran.

BRÖTJE
HEIZUNG



Der EcoTherm Plus WGB. Ein Plus an Energie.

Zuverlässig, wartungsarm und in fast jeder Nische einsetzbar. Mit dem EcoTherm Plus WGB wird anpassungsfähiger Heizkomfort neu definiert. Dank Heizleistungen von 2,9 bis 110 kW und einem Normnutzungsgrad von 109% ist der wandhängende Brennwertkessel ein Allrounder für fast jeden Bedarf. Egal, ob für ein Ein- oder Mehrfamilienhaus – der EcoTherm Plus WGB setzt in puncto Sparsamkeit sowie Wirtschaftlichkeit an jedem Einsatzort neue Maßstäbe. Und auch kleinere Haushalte können effizient und zuverlässig mit Wärme versorgt werden – mit dem EcoTherm Plus WGB-K mit einer Heizleistung von 4,5 bis 20 kW plus integriertem 60-l-Trinkwassererwärmer.

Umweltfreundliche Wärme. Gas-Brennwerttechnik von BRÖTJE.

Aluminium-Silicium-
Wärmetauscher

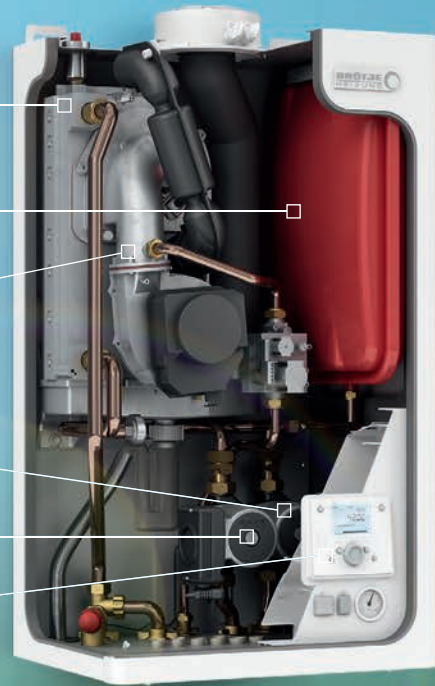
Membranausdehnungsgefäß
(Zubehör)

Leistungsstarker Brenner

Stufenlos geregelte
Hocheffizienzpumpe

Hocheffizienz-Speicher-
ladepumpe (Zubehör)

Regelungssystem ISR-Plus



Vorteile auf einen Blick

- Heizleistungen von 2,9 bis 110 kW
- Hoher Normnutzungsgrad von 109 %
- Außerordentlicher Modulationsbereich von 17 bis 100 %
- Energiesparender, komfortabler Betrieb durch integrierte witterungsgeführte ISR-Plus Regelung
- Emissionsarm und umweltfreundlich
- EcoTherm Plus WGB-K mit einer Heizleistung von 4,5 bis 20 kW und integriertem 60-l-Trinkwassererwärmer
- Stufenlos geregelte Hocheffizienzpumpe

Weitere Produktmerkmale

- Großflächiger Aluminium-Silicium-Wärmetauscher
- Leicht zu installieren und wartungsfreundlich
- Umweltfreundlich – niedrige Emissionen weit unterhalb der Grenzwerte
- Geeignet für Bio-Erdgas
- Kompakt und formschön
- Geräuscharmer Betrieb