

## SECO-PLUS &amp; SECO.



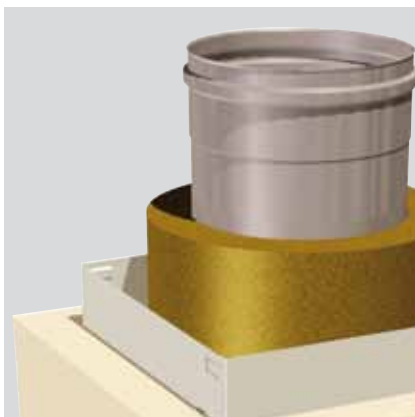
Melba Levick/arcaid



Die Schachtsysteme **Seco** und **Seco-Plus** erfüllen die brandschutztechnischen Anforderungen in Gebäuden (L30 oder L90). Für Brennwertgeräte ist die kleine Bauform des **Seco-Plus** besonders vorteilhaft. Das größere **Seco** System erfüllt alle Anforderungen mit dem bewährten **Unitec** Innenrohr.

**Ihr Vorteil:**

**Seco-Plus** und **Seco** bieten erstklassigen Brandschutz (L30- oder L90 Brandschutzschacht) bei geringen Einbauabmessungen.



Seco

